

## DER KÖRPER GLEICHT EINEM SATZ II: DAS UNZEITGEMÄßE BILD

Robert Gruber / Anja Ronacher

Über die klaffende Zeit der Bilder, die Ausschau hält nach dem was werden kann

Wir widmen diese Ausstellung der klaffenden Zeit, die ihren Weg aus der Geschichte sucht. Die Unterbrechung, die Pause, die Figur der Immobilisation sehen wir als Ort des Bildwerdens. Wie manifestiert sich die Unterbrechung der Geschichtlichkeit im fotografischen Bild? Ist die Unvollständigkeit der Sprache der Ort des Bildes und weist so das Bild immer schon auf unser "In der Sprache sein" hin?



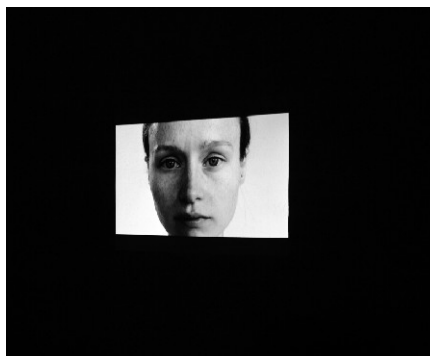
Eröffnung am Freitag den 2. Dezember 19 Uhr  
Dauer der Ausstellung: 2. bis 15. Dezember 2011  
Öffnungszeiten: Dienstag 15.00-19.00 Uhr  
oder nach telefonische Vereinbarung:  
+43 680 21 97 969 / +43 650 433 77 87

*DIEAUSSTELLUNGSSTRASSE*

## Anja Ronacher



Parthenonstudie, Faltung I,  
Barytprint, 31x39cm, 2011



Auge, 16mm Film auf DVD,  
loop, 2008/2011



Faltung, N°4746/5, S/W Print auf Baryt,  
30x38cm, 2011



*Faltung, barock II, Archivprint auf  
Hahnemühle Photo Rag Baryta,  
30x38cm, 2011*



*Faltung, barock III, Archivprint auf  
Hahnemühle Photo Rag Baryta,  
30x38cm, 2011*



*Faltung, Archivprint auf Hahnemühle  
Photo Rag Baryta, 30x38cm, 2011*



*Faltung, N° 4751/18, S/W Print auf  
Baryt, 30x38cm, 2011*



*Faltung, N° 4751/13, S/W Print auf  
Baryt, 30x38cm, 2011*



*Nashorn, Faltung, N°4011/18, S/W  
Print auf Baryt, 30x38cm, 2011*

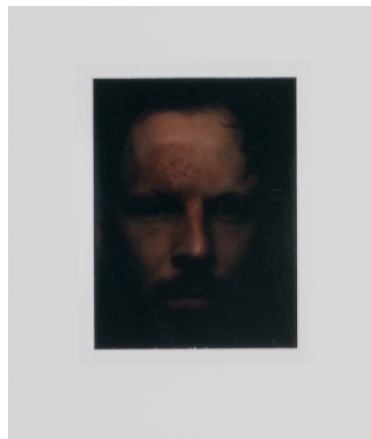
## Robert Gruber



*„so ist nunmal die zeit allhie, erst trägt sie dich, dann t rägst du sie; und wanns vorüber, weißt du nie.“ - nr.1*  
Polaroid 803, 18x24 cm, gerahmt 42x58 cm,  
Österreich, 2010 (Titel-Zitat: Wilhelm Busch)



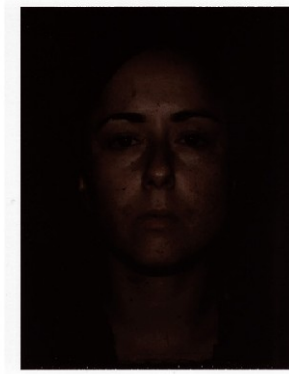
„sad melon head“ nr. 6  
Polaroid 809, 18x24 cm, gerahmt  
42x58 cm, Österreich, Juli 2011



„ohne titel“, Fuji Sofortbild  
9x12 cm, gerahmt 30x38  
Laksefjorden Norwegen, März, 2011



„ohne titel“ Fuji Sofortbild,  
9x12 cm, gerahmt 30x38 cm,  
London, September, 2011



„ohne titel“ Fuji Sofortbild,  
9x12 cm, gerahmt 30x38 cm,  
London, September, 2011



„solo“ Fuji Sofortbild,  
9x12 cm, gerahmt 30x38 cm,  
London, August, 2011



„junggesellenmaschine“  
Fuji Sofortbild, 9x12 cm,  
gerahmt 30x38 cm,  
London, August, 2011



„boje“ nr. 3, Fuji Sofortbild, 9x12 cm,  
gerahmt 30x38 cm, London, September, 2011